

*Муниципальное бюджетное дошкольное образовательное учреждение  
детский сад комбинированного вида № 27  
г. Углегорска Сахалинской области*



## **Первая помощь во время приступов эпилепсии**

# Признаки эпилептического припадка

- Внезапная потеря сознания с характерным вскриком перед падением;
- Судороги;
- Пенистые выделения изо рта, часто с примесью крови;
- Широкие, не реагирующие на свет зрачки при **обязательном сохранении пульса на сонной артерии;**
- Непроизвольное мочеиспускание.



**Запомни!**  
Чем **большой** страх испытывает человек перед повторением припадка, тем **больше** вероятность его возникновения.

## Оказание помощи в начале приступа

*Запомни! Широкие, не реагирующие на свет зрачки при сохранённом пульсе на сонной артерии и судорогах во всём теле, головные боли, ощущение страха, перемены настроения, нарушения сознания, слуховые и вкусовые галлюцинации, фотопсии (световые вспышки в глазах) – достоверные признаки приступа эпилепсии.*



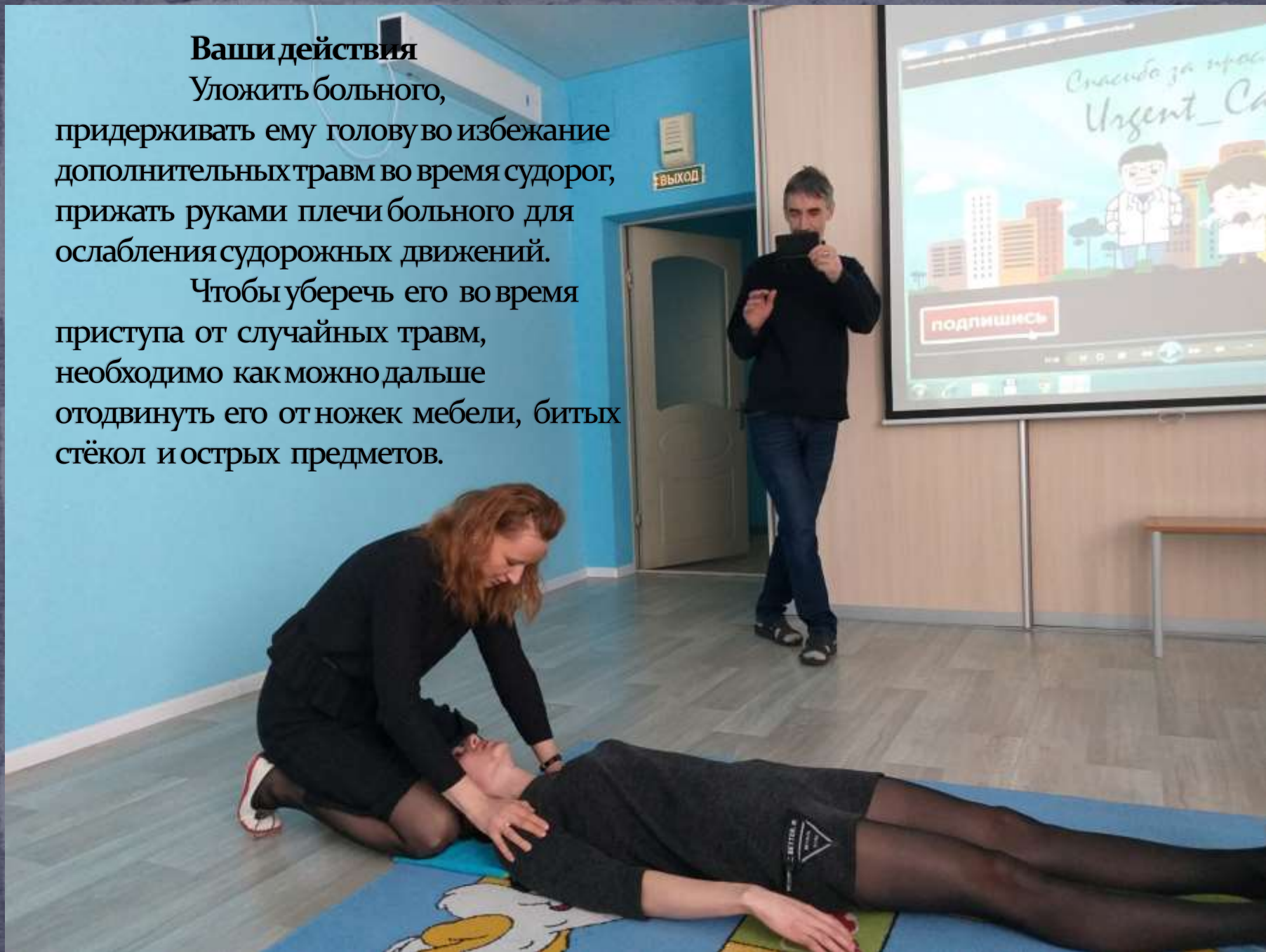
Начало припадка характеризуется отсутствием реакции на внешние раздражители, потерей сознания, падением.



## Ваши действия

Уложить больного, придерживать ему голову во избежание дополнительных травм во время судорог, прижать руками плечи больного для ослабления судорожных движений.

Чтобы уберечь его во время приступа от случайных травм, необходимо как можно дальше отодвинуть его от ножек мебели, битых стёкол и острых предметов.



Повернуть голову набок, освободить рот от жидкости (пена, слюна, рвотные массы) с помощью платка.

### **Запомни!**

Для предохранения языка от прикуса **НЕЛЬЗЯ** использовать ложку или другой металлический предмет в качестве роторасширителя.





По завершению судорог  
перевернуть больного на бок.

## **Запомни!**

**Недопустимо прижимать к полу или поворачивать только голову  
больного**

### **Правильные действия:**

Повернуть больного на бок;

Прижать его плечевой пояс к  
полу;

Подложить под голову свёрток из  
одежды или подушку.





## **Запомни!**

Нельзя отпускать больного сразу после окончания приступа.



**Во всех случаях эпилептического припадка необходимо вызвать  
«Скорую помощь»**

**Спасибо за внимание!**