



ОСТОРОЖНО! БРОДЯЧИЕ СОБАКИ!

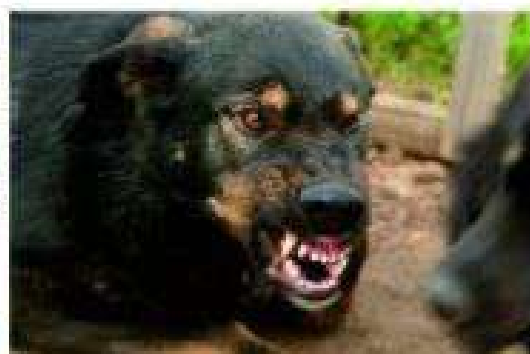
Несколько правил при нападении собаки:

- ✓ Не пытайся бежать от собаки, не поворачивайся к ней спиной.
- ✓ Прими устойчивую позу, максимально прикрыв от укусов паховую область.
- ✓ Твердым голосом дай животному команду: «Стоять!», «Лежать!», «Сидеть!», «Фу!» и т.п.
- ✓ Чтобы выиграть время, брось в сторону собаки любой предмет, не поднимая руку высоко.
- ✓ Защищайся с помощью палки, камней, песка.
- ✓ Если вблизи имеется укрытие или дерево, медленно отступайте к нему спиной, не делая резких движений.
- ✓ Помни, что особенно опасна приседающая собака - она готова прыгнуть; для защиты горла необходимо прижать подбородок к груди и выставить вперед руку.
- ✓ Знай уязвимые точки собаки: кончик носа (самое слабое место; сильный удар по носу палкой, кулаком может убить даже сильного пса).



Если собака все-таки укусила, необходимо:

- ✓ Промыть рану, обработать края йодом, наложить повязку.
- ✓ Обратиться в травмпункт.



Для отлова бродячих, агрессивных собак обращаться по телефону 2-47-29
Муниципальное бюджетное учреждение
«Управление благоустройства и дорожного хозяйства», ул. Пушкина 79