



Презентация

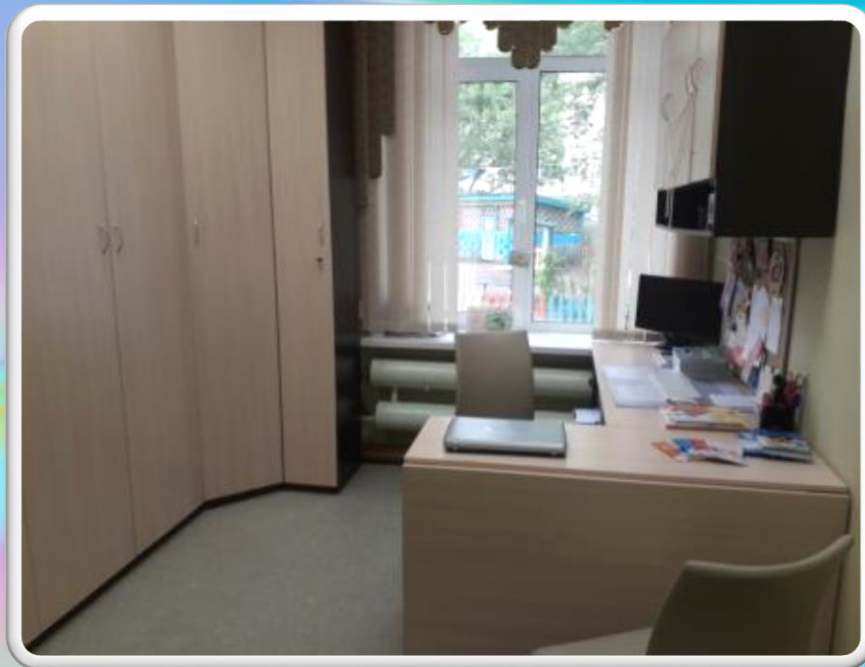
кабинета педагога-психолога

(материально-техническая база)



Добро пожаловать в кабинет педагога-психолога

Кабинет психолога – это часть развивающей предметной среды, элемент микропространства, подчиняющийся важным закономерностям эргономики развивающейся детской деятельности.





Психологический кабинет представляет собой отдельное помещение, которое может одновременно вмещать подгруппу детей до 6 человек. Располагается на 1 этаже, в доступном месте, что дает возможность оперативно обращаться за помощью, а также позволяет посетителям избежать лишних контактов и при необходимости соблюсти конфиденциальность встречи.

Назначение психологического кабинета:

Оказание своевременной квалифицированной консультативно-методической, психологической и психокоррекционной помощи детям, их родителям и педагогам по вопросам развития, обучения и воспитания, а также социально—психологической реабилитации и адаптации.



Психологическая работа ведется по следующим направлениям:

- 1. Психологическая диагностика** воспитанников с целью определения соответствия его психического развития возрастным нормам и уровня овладения необходимыми навыками и умениями; изучение психологических особенностей детей, их интересов, способностей и склонностей с целью обеспечения индивидуального подхода к каждому ребенку; диагностику эмоциональной сферы, общения детей со взрослыми и сверстниками, выявление причин нарушения общения.

Психологическая работа ведется по следующим направлениям:

2. **Коррекционно-развивающая работа**

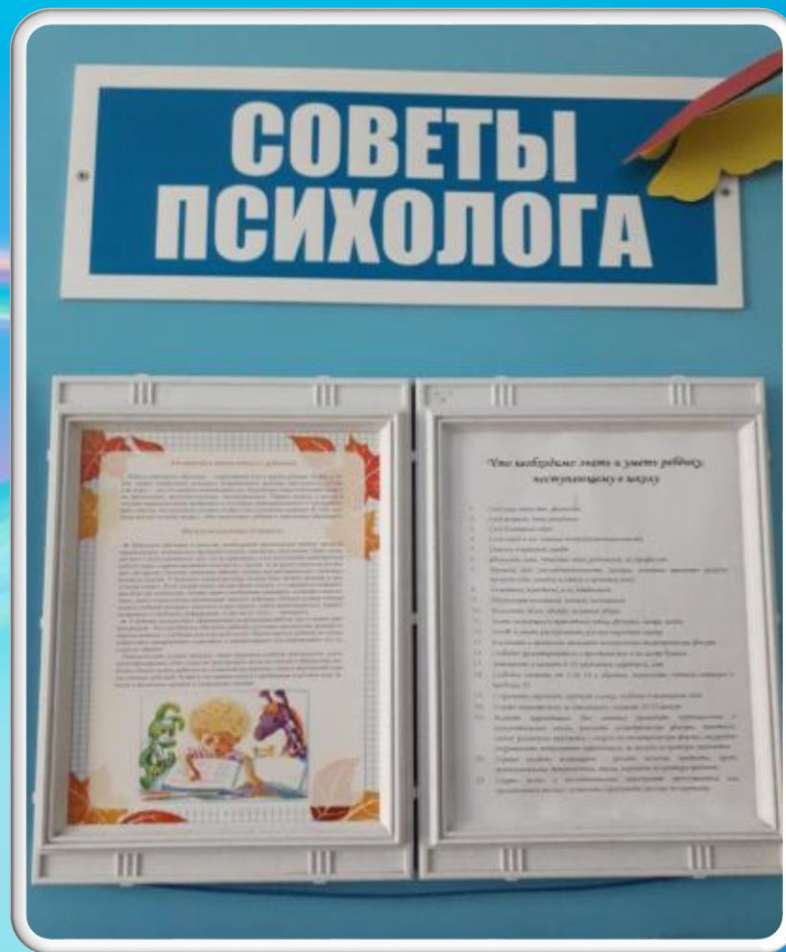
предполагает разработку и осуществление программ, направленных на развитие личности в целом и отдельных ее сторон (познавательная и личностная сфера); обучение методам и приемам саморегуляции и преодоление эмоциональных стрессовых реакций; формирования компонентов психологической готовности к школе.

(Проводится как в психологическом кабинете, так и в групповых комнатах и музыкальном зале).





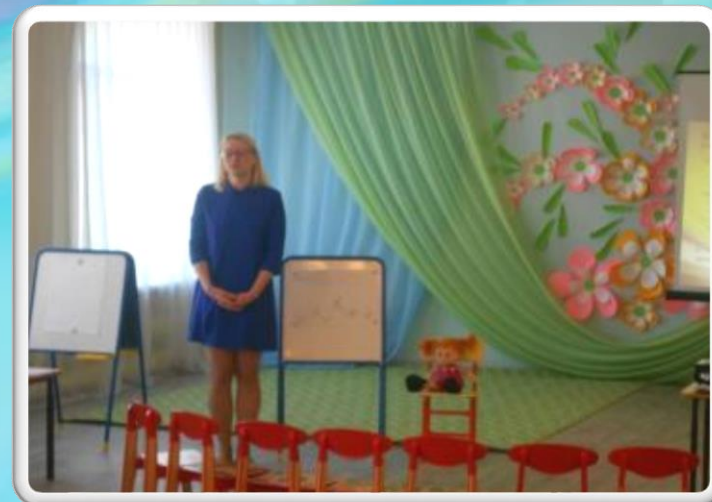
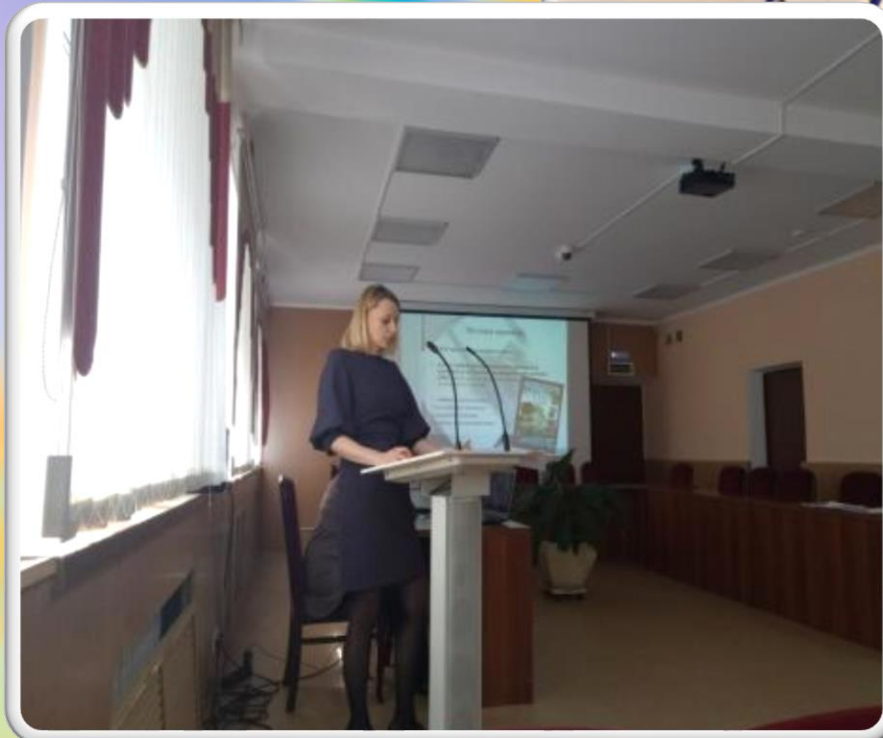
3. Консультативная работа администрации, педагогов, родителей по проблемам обучения и воспитания детей; проведение совместных консультаций для всех участников образовательного процесса с целью повышения психологической культуры и обеспечения преемственности в работе с детьми.





4. **Психологическое просвещение** формирования у педагогов, родителей или лиц, их замещающих общей психологической культуры (лекции, беседы, семинары, педагогические консилиумы).







5. Психологическая профилактика создание благоприятного психологического климата в педагогическом коллективе через оптимизацию форм общения (психологические тренинги)



Психологическая профилактика *предупреждение нарушения в становлении личностной и интеллектуальной сфер через создание благоприятных психогигиенических условий в ДОУ (адаптация).*



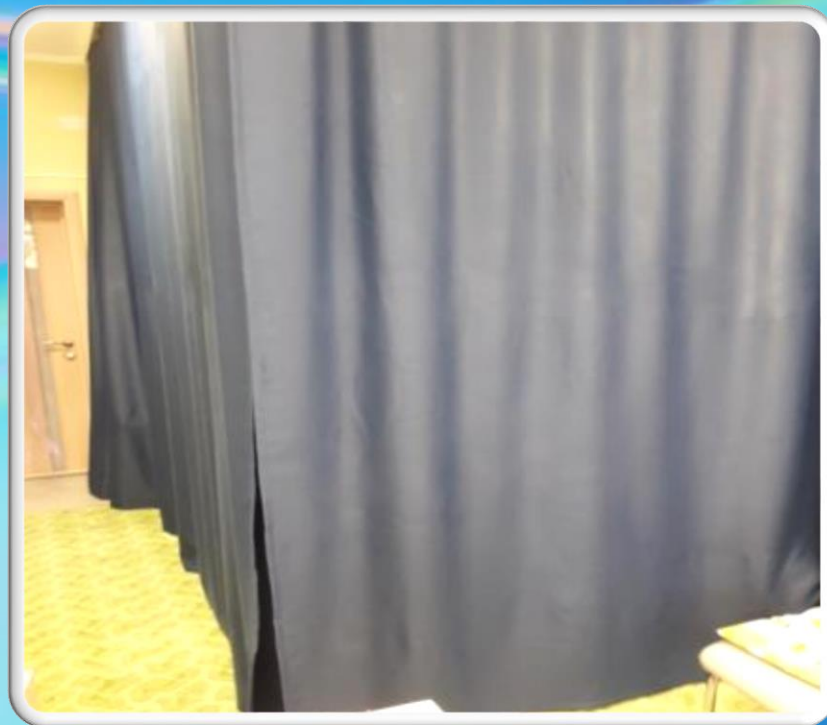


Организация пространства психологического кабинета

Пространство кабинета организовано в соответствии со спецификой профессиональной деятельности педагога-психолога ДООУ. Исходя из этого, кабинет поделен на несколько рабочих зон, имеющих различную функциональную нагрузку.

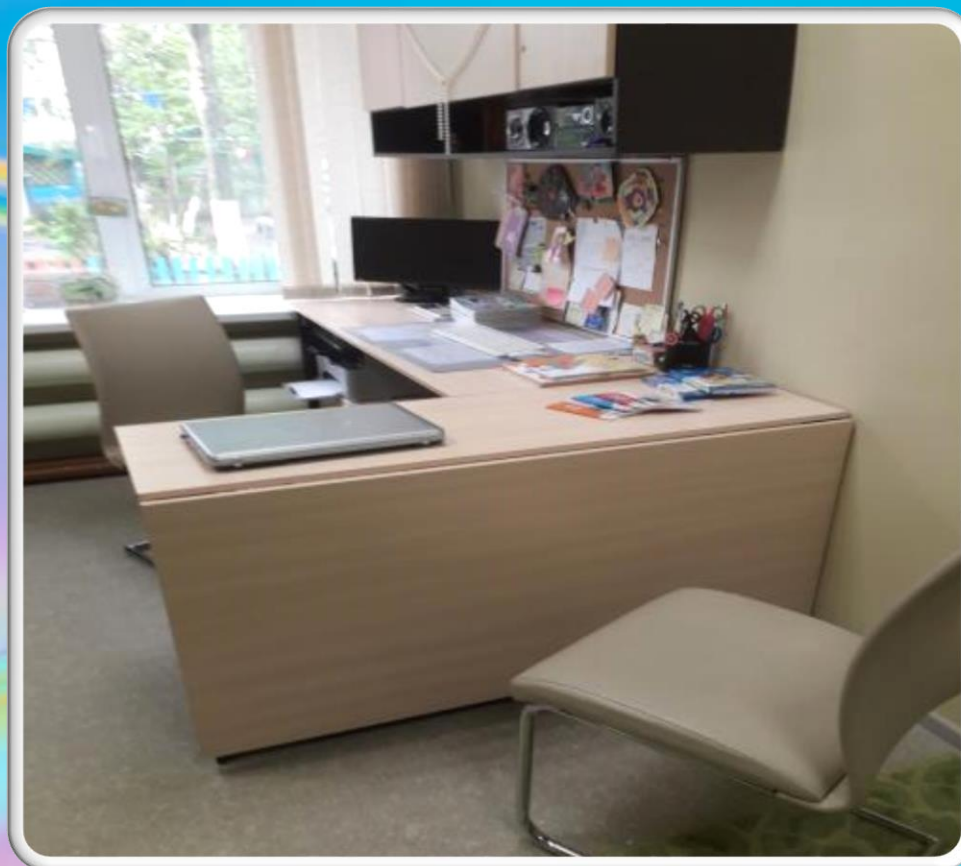
Зонирование кабинета

Зоны психологического кабинета находятся в одном пространстве, функциональные зоны кабинета частично перекрывают друг друга, а так же с легкостью трансформируются одна в другую. Практика позволяет объединять зоны первичного приема и рабочую зону психолога, зоны коррекционной работы и игровой терапии.





Зона первичного приема и беседы с клиентом





Зона консультативной работы



Зона диагностической работы



Зона коррекционно-развивающей работы



Зона игровой терапии





Пособие Монтеessori

«Гномики в колпачках с кроватками» -

развивает цветовосприятие, умение сортировать, развивает координацию движений, концентрацию внимания, мелкую моторику, тактильность. Способствует развитию умения работать самостоятельно, согласно порядку действий.





Игровой комплекс «Коврограф «Ларчик»

- развивает мышление, воображение, интеллектуальные и творческие способности дошкольников, учит играть, общаясь друг с другом.

Формирует представления о сенсорных эталонах, цвете, форме, величине.

Обучение способам обследования предметов, умению различать форму, цвет, величину, выполнять сложные глазомерные действия.



Ковролинное пособие Воскобовича «**Фиолетовый лес**» знакомит детей с окружающим миром (времена года, природные явления, растения, животный мир); развивает познавательные процессы (пространственное мышление, внимание, память, творческое воображение), способности к анализу, сравнению, обобщению, сравнению, классификации; аргументированную и доказательную речь.





Психолого-педагогический диагностический комплект познавательного развития детей раннего возраста 2-3 лет и 3-7 лет.

Целью методики является проведение контроля над психическим развитием детей раннего возраста; выявление проблем развития для оказания своевременной дифференцированной коррекционной помощи каждому ребенку с учетом индивидуальной структуры нарушения. Направлена на:

- 1. Выявление основных параметров умственного развития.*
- 2. Обследование речевого развития.*
- 3. Педагогическое обследование слуха.*

«Чемоданчик Стребелевой № 1».

Диагностический инструментарий для проведения мониторинга психического развития детей раннего возраста (от 2 до 3 лет).

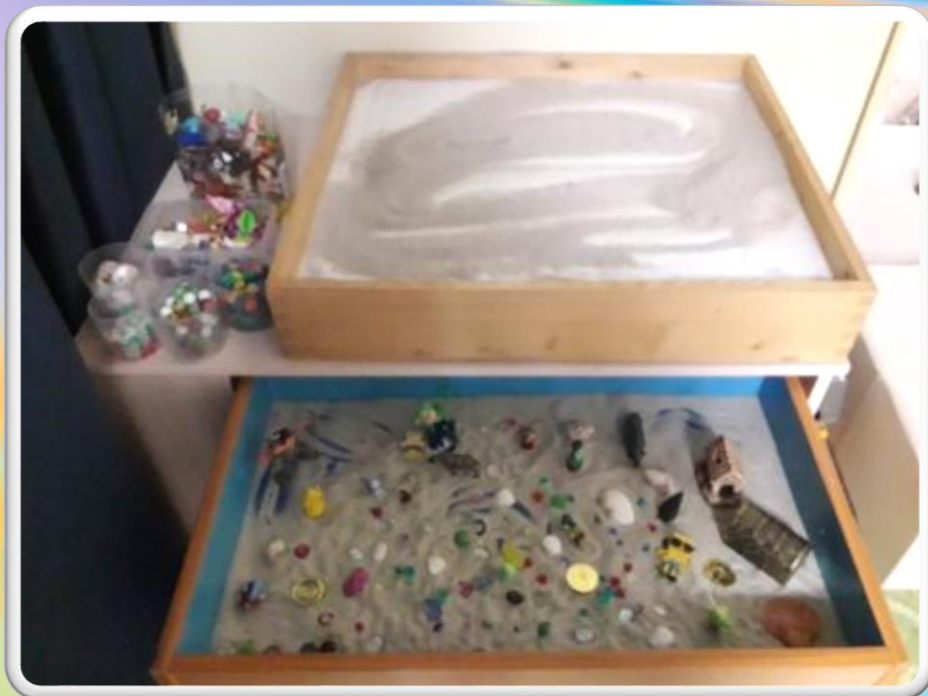


«Чемоданчик Стребелевой № 2».

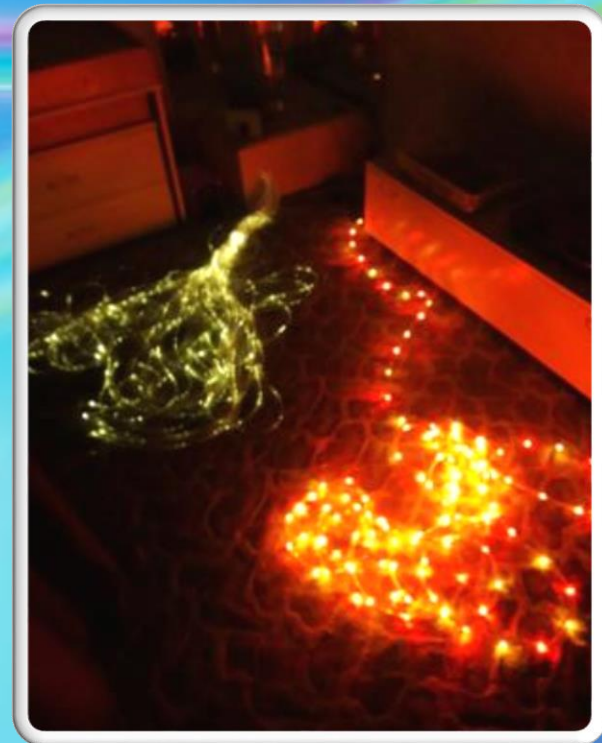
Диагностический инструментарий для проведения мониторинга психического развития детей раннего возраста (от 3 до 7 лет).



Зона песочной терапии

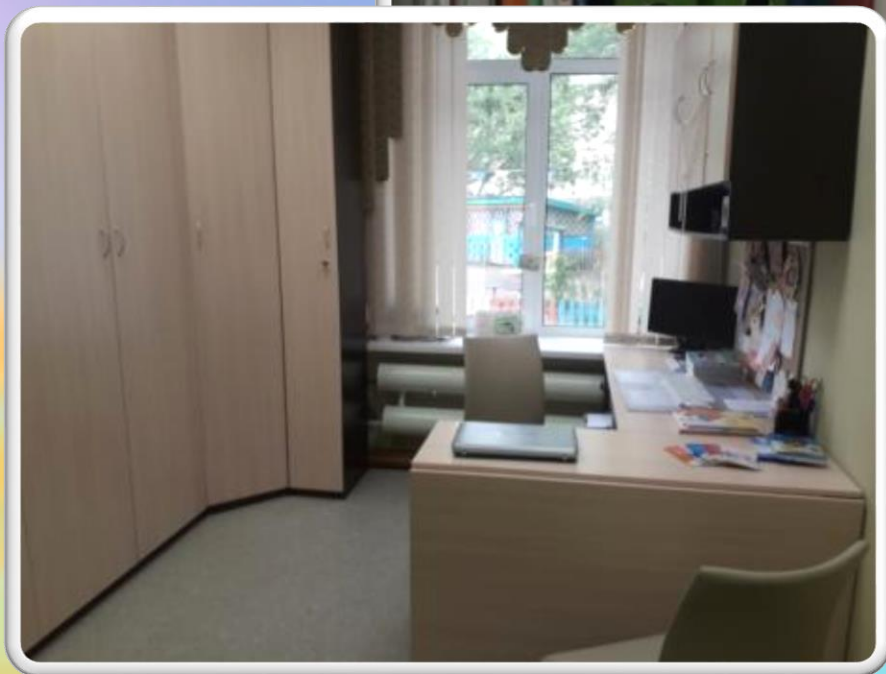
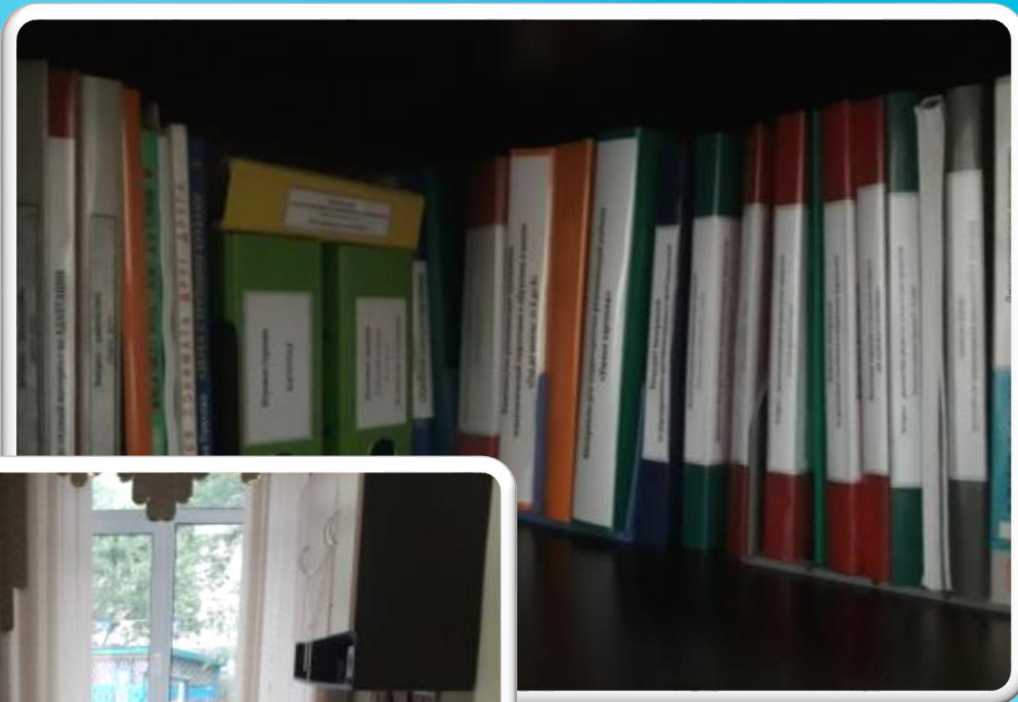


Зона релаксации и снятия эмоционального напряжения





Рабочая (личная) зона





Мы ждем Вас!



**ДОКУМЕНТ ПОДПИСАН
ЭЛЕКТРОННОЙ ПОДПИСЬЮ**

СВЕДЕНИЯ О СЕРТИФИКАТЕ ЭП

Сертификат 176382614773150070335747769939328150673109022139

Владелец Абрамова Наталья Владимировна

Действителен с 17.04.2023 по 16.04.2024